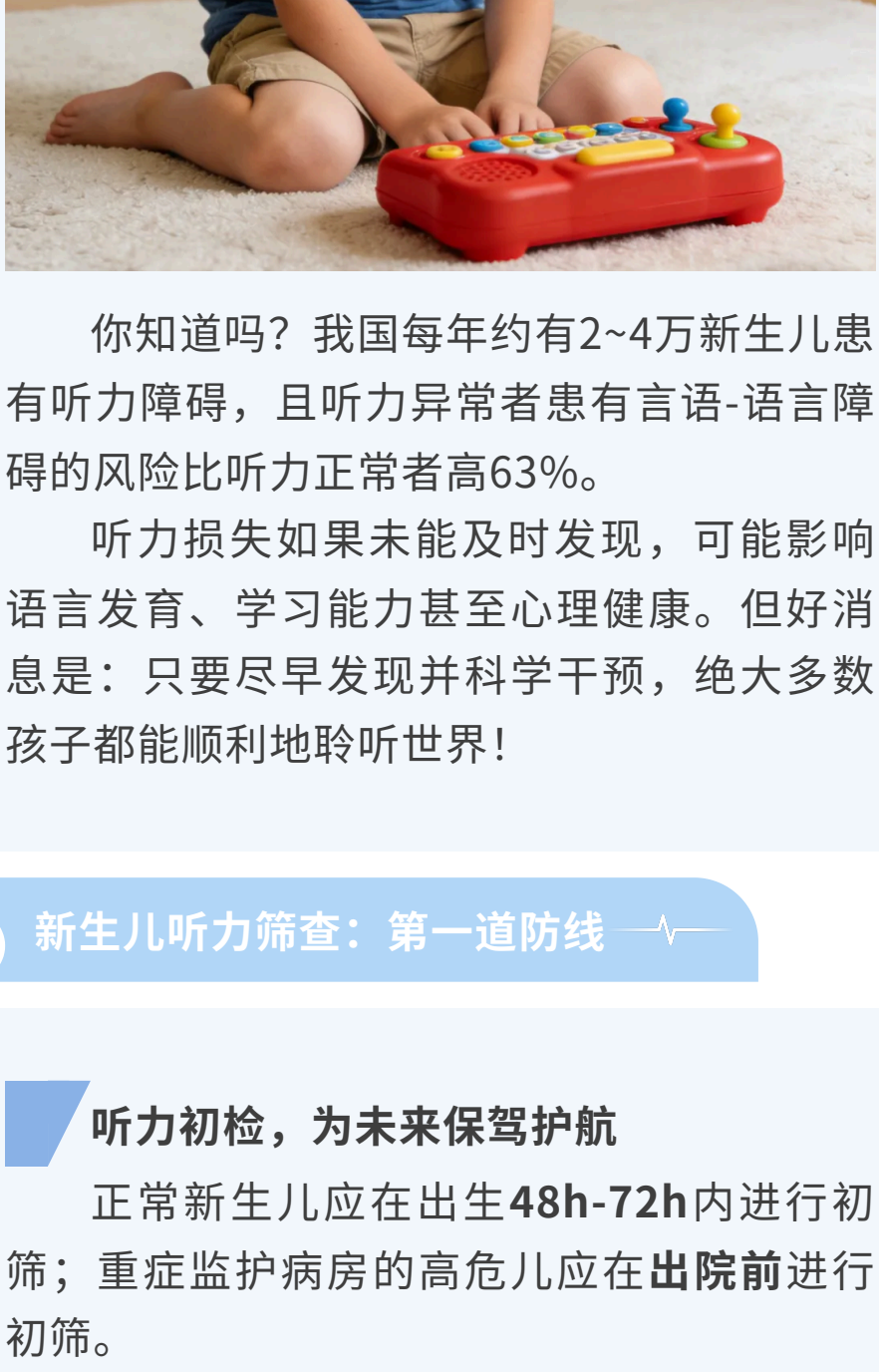


你以为孩子只是说话晚？可能是耳朵在“求救”！

别让“听不见”偷走孩子的未来



你知道吗？我国每年约有2~4万新生儿患有听力障碍，且听力异常者患有言语-语言障碍的风险比听力正常者高63%。

听力损失如果未能及时发现，可能影响语言发育、学习能力甚至心理健康。但好消息是：只要尽早发现并科学干预，绝大多数孩子都能顺利地聆听世界！

新生儿听力筛查：第一道防线

听力初检，为未来保驾护航

正常新生儿应在出生**48h-72h**内进行初筛；重症监护病房的高危儿应在**出院前**进行初筛。



新生儿听力筛查常见项目

●**耳声发射OAE**：可以快速筛查耳蜗毛细胞功能（TEOAE对听力损失比较敏感；DPOAE具有频率特异性）。

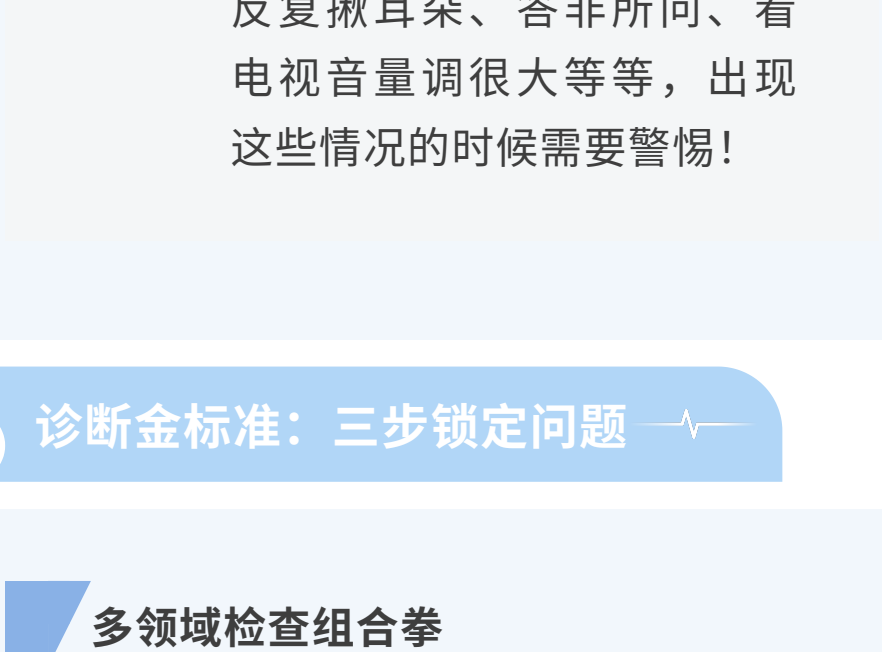
●**自动听性脑干反应（AABR）**：评估听觉传导通路至脑干的功能状态，快速且无创。

筛查未通过≠确诊，务必在42天内进行复查

成长关键期：如果出现这些信号，要警惕！

孩子成长过程中的“警示信号”

正常婴幼儿在3-6个月时对各频率声音基本都有听觉反应，且此时为言语发育的关键期，如果出现以下这些信号，要警惕！



●-01- 3个月

此时正常婴幼儿出现抬头动作，可将头转向声源。如果孩子对突然的声响没有反应或表现比较茫然，需要警惕！

●-02- 6个月

此时正常婴幼儿已经能够撑手坐立，确定声源。如果孩子不会寻找声源，需要警惕！

●-03- 12个月

这个时候，正常婴幼儿已会说一些简单的单词。如果孩子还不会发“ba ba”“ma ma”音，需要警惕！

●-04- 24个月

这个时候，正常婴幼儿已经能够指出简单的人、物名和图片。如果孩子的词汇量少于50个，不说短句，需要警惕！

●-05- 任何年龄

反复揪耳朵、答非所问、看电视音量调很大等等，出现这些情况的时候需要警惕！

诊断金标准：三步锁定问题

多领域检查组合拳

●听力学检查

1.声导抗：检查中耳功能

年龄段	首选探测音频率	压力扫描范围	目的
新生儿（0~1个月）	1000Hz	±200daPa（或更宽）	这是黄金标准！新生儿中耳腔内仍有羊水等残留物，质量效应显著，对传统226 Hz探测音不敏感，极易漏诊。1000 Hz探测音能更有效地筛查中耳功能。
婴幼儿（1~6个月）	优先1000Hz 可加做226Hz对照	±200daPa	此阶段是过渡期，必须包含1000 Hz测试，以防漏诊。如果1000 Hz测试结果正常，可加做226 Hz测试获取更多信息，但不可单独依赖226 Hz。
婴幼儿（>6个月）及儿童	226Hz	±200daPa	6个月以上儿童的标准探测音。此时中耳结构趋于成熟，226 Hz能最有效地评估中耳压力（鼓室顺应性）和活动度（静态声顺），诊断中耳炎、咽鼓管功能障碍等最常见问題。
任何年龄段，怀疑听骨链固定（如先天性畸形）	多频率探测音	±200daPa	单一频率可能漏诊。多频率测试可以观察共振频率的变化，为听骨链异常（如先天性听骨固定）提供重要线索。

不同年龄婴幼儿及儿童推荐测试参数

2.耳声发射：评估耳蜗状态

3.听性脑干反应：客观测听阈值

4.多频稳态诱发电位：变频评估

●医学影像学检查

1.**颞骨CT**：检查结构异常，如大前庭水管综合征

2.**内耳MRI**：检查神经通路问题，如听神经瘤

●基因检测（特别是有家族史的新生儿）

国人常见的致聋基因如GJB2基因、SLC26A4基因以及线粒体12srRNA基因，结合巨细胞病毒感染检查

●行为测听（根据儿童的理解和配合能力选择适用的测听方法）

1.**行为观察法（<6个月）**：给声后观察宝宝是否对声音产生本能反应，如眨眼、转头等

2.**视觉强化测听（6个月-2.5岁）**：声音+闪光玩具配合，建立条件反射

3.**游戏测听（2.5岁-5岁）**：如“听到声音就把积木放进篮子里”等趣味性互动

4.**纯音测听（>5岁）**：根据儿童的配合能力，使用应答器或举手反应，获得准确的听力图



干预黄金时间轴

1个月内

完成初筛

3个月内

确诊并明确分型

6个月内

开始干预（助听器/人工耳蜗）

不间断

语言康复训练

专家特别提醒

迟发性、渐进性听力损失

注意事项

●即使通过新生儿筛查，也有可能后期出现听力损失！

●单耳听力损失同样需要注意！

●定期随访比单次检查更重要！

随访时间表

●**0-3岁**：每3-6个月评估一次

●**3-6岁**：每6个月评估一次

●**学龄期**：每年检查+日常观察

孩子的每一次聆听，都是认知世界的钥匙。早一步发现，早一刻干预，就能为孩子打开更清晰的有声世界！

Aisw

关于爱思维

简介

杭州爱思维仪器有限公司成立于2020年8月12日，作为专业提供医用电子仪器设备的高科技企业，深耕电声诊断仪器、临床检验分析仪器、医用光学仪器等领域。自主开发完成了多款纯音听力计、中耳分析仪（耳声阻抗/导纳测试仪）、耳声发射听力筛查仪等产品。

公司坚持“携手共进，合作共赢”的理念，致力于为大家提供功能更全面、技术更精良的测听设备。

相关产品 / Related products

AISW1101

科研型听力计

AISW1201

诊断型听力计

AISW1401

筛查型听力计

AISW1301

耳声发射听力测试仪

AISW1202

诊断型听力计

AISW2101

中耳分析仪

AISW3201

耳声发射听力筛查仪

纯音测听室



咨询电话：177-9983-5221

地址：浙江省杭州市余杭区闲林街道闲兴路37号

网址：<http://www.hzaisw.com>

电话：0571-8905-5939